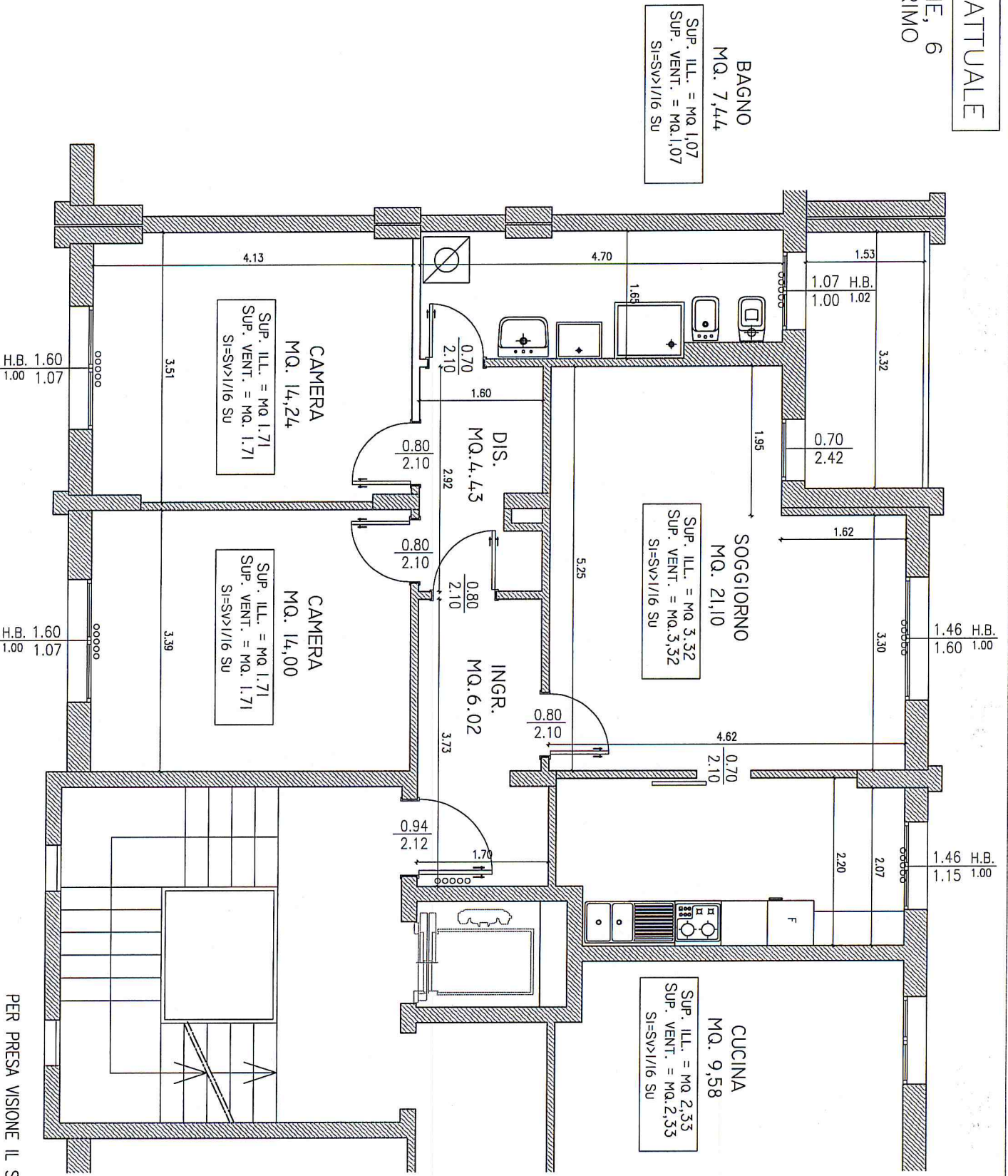


STATO ATTUALE

via VERNE, 6  
piano PRIMO



PLANIMETRIA INDICATIVA  
LE QUOTE E IL POSIZIONAMENTO DEGLI IMPIANTI POSSONO SUBIRE MODIFICHE DURANTE IL CORSO DEI LAVORI

PER PRESA VISIONE IL SOCIO ASSEGNATARIO